



Delivering Progress

# მშენებლობა - 2015

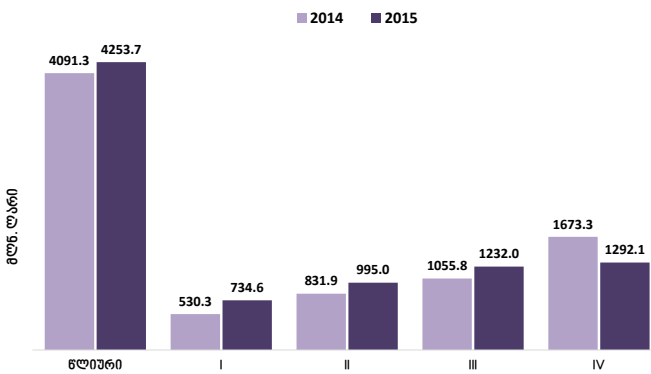
## ეკონომიკური მიმოხილვა და ინდიკატორები

გამოცემა #72 / 20.05.2016

2015 წლის მდგომარეობით:

- მშენებლობის სექტორის მიერ პროდუქციის გამოშვების მოცულობა გაიზარდა 2014 წელთან შედარებით (4%-ით) და 4,254 მლნ. ლარი შეადგინა.
- მშენებლობის სექტორში მოზიდული პირდაპირი უცხოური ინვესტიციები, 2014 წელთან შედარებით, მნიშვნელოვნად (59%-ით) შემცირდა.
- მშენებლობაში დასაქმებულთა რაოდენობა 4.6%-ით არის გაზრდილი და 64.6 ათასს უტოლდება, მათმა საშუალოთვიურმა შრომის ანაზღაურებამ 1,531 ლარი შეადგინა.

მშენებლობის სექტორში გამოშვებული პროდუქციის ღირებულება, 2014-15



წყარო: საქართველოს სტატისტიკის ეროვნული სამსახური

2015 წლის მდგომარეობით, მშენებლობის სექტორში პროდუქციის გამოშვების მოცულობა 4%-ით არის გაზრდილი წინა წლის შესაბამის პერიოდთან შედარებით და 4,254 მლნ. ლარს შეადგენს. მრდა ფიქსირდება პირველ (38.5%), მეორე (19.6%) და მესამე (16.7%) კვარტლებში, ხოლო მეოთხე კვარტალში აღნიშნული მაჩვენებელი შემცირებულია (22.8%-ით).

მშენებლობაში პროდუქციის გამოშვების სტრუქტურა საწარმოების ზომის მიხედვით შემდეგია: მსხვილი\* - 80.6%, საშუალო\*\* - 11.7% და მცირე\*\*\* - 7.7%.

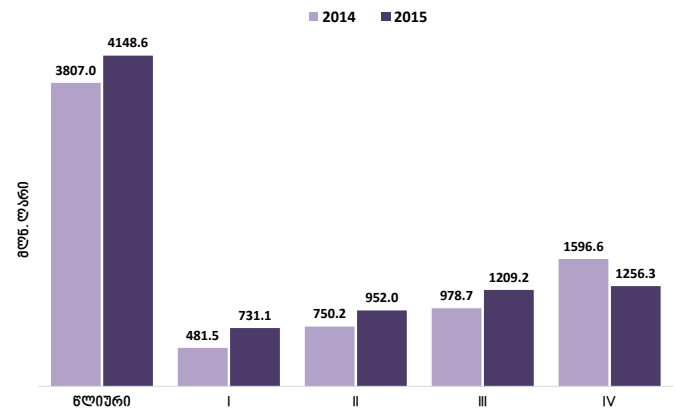
\* საწარმო, სადაც დასაქმებულთა საშუალოწლიური რაოდენობა აღემატება 100 კაცს ან საშუალო წლიური ბრუნვა 1.5 მლნ ლარს.

\*\* საწარმო, სადაც დასაქმებულთა საშუალოწლიური რაოდენობა მერყეობს 20-დან 100 კაცამდე, ხოლო ბრუნვის მოცულობა 0.5 მლნ ლარიდან 1.5 მლნ ლარამდე.

\*\*\* საწარმო, სადაც დასაქმებულთა საშუალოწლიური რაოდენობა არ აღემატება 20 კაცს ან საშუალო წლიური ბრუნვა 0.5 მლნ ლარს.

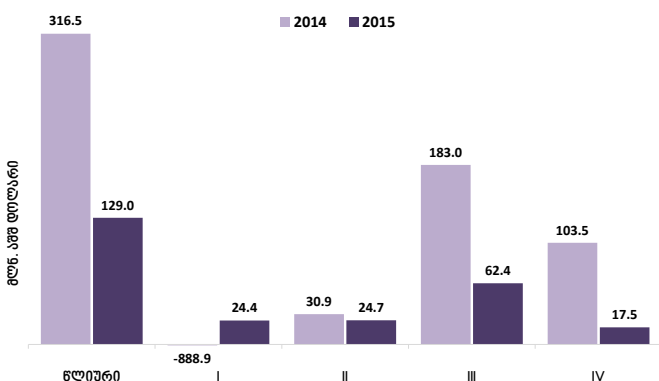
2015 წელს, ასევე, გაზრდილია ბრუნვის მოცულობაც მშენებლობის სექტორში (9%) და 4,149 მლნ. ლარს უტოლდება. აღნიშნული მაჩვენებელი პირველი სამი კვარტლის მანძილზე იზრდებოდა (51.8%; 26.9%; 23.6% შესაბამისად), თუმცა მეოთხე კვარტალში შემცირდა (21.3%).

მშენებლობის სექტორში პროდუქციის ბრუნვა, 2014-15



წყარო: საქართველოს სტატისტიკის ეროვნული სამსახური

პირდაპირი უცხოური ინვესტიციები მშენებლობის სექტორში, 2014-15



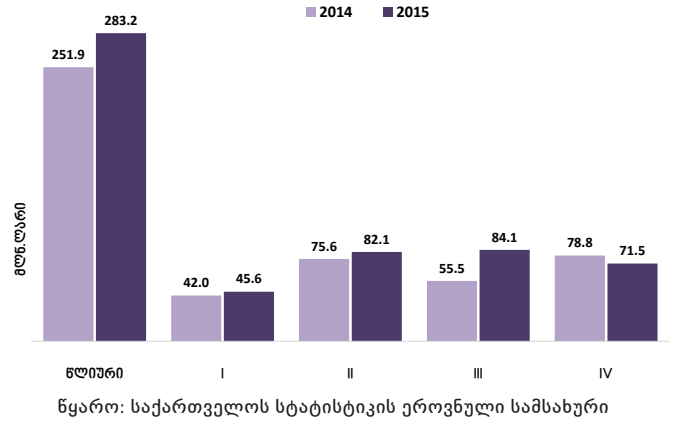
წყარო: საქართველოს სტატისტიკის ეროვნული სამსახური

2015 წელს, მშენებლობის სექტორზე ქვეყანაში განხორციელებული მთლიანი პირდაპირი უცხოური ინვესტიციების 9% მოდის და ტრანსპორტისა და კავშირგაბმულობის (44%) და საფინანსო სექტორის (14%) შემდეგ, პირდაპირი უცხოური ინვესტიციების სტრუქტურაში, მესამე ადგილს იკავებს.

მშენებლობის სექტორში განხორციელებული ინვესტიციების მოცულობა, 2014 წელთან შედარებით, მნიშვნელოვნადაა შემცირებული (-59%). ყველაზე დიდი კლება ფიქსირდება მესამე (-65%) და მეოთხე (-83%) კვარტლებში. აღსანიშნავია, რომ ამ პერიოდში, ასევე შემცირდა მთლიანი ინვესტიციების მოცულობა (მეორე კვარტალი -27.3%, მეოთხე კვარტალი -49.1%).

მშენებლობის სექტორში პირდაპირი უცხოური ინვესტიციების შემცირების ფონზე გაზრდილია მშენებლობის სექტორის ადგილობრივი დაკრედიტების მოცულობა.

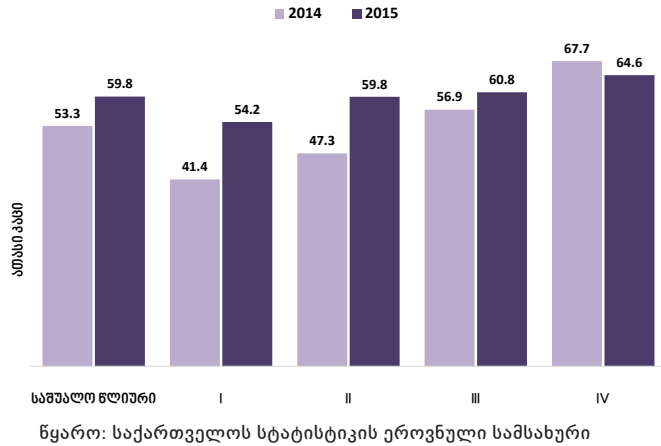
2015 წელს, მშენებლობის დარგში გაცემული სესხების ნაკადები მნიშვნელოვნადაა გაზრდილი (12.4%-ით). ზრდა აღინიშნება პირველ, მეორე და მესამე კვარტლებში. მათ შორის, ყველაზე დიდი 51.4%-იანი ზრდა ფიქსირდება მესამე კვარტალში, ხოლო მეოთხე კვარტალში მშენებლობის დარგზე გაცემული სესხების ნაკადები შემცირებულია (-9.3%).



2015 წელს, მშენებლობის სექტორში დასაქმებულთა რაოდენობა ბიზნეს სექტორში დასაქმებულების 10.6%-ს შეადგენს, რაც 2014 წელს შესაბამის მაჩვენებელს 0.8 პროცენტული პუნქტით ჩამოუვარდება.

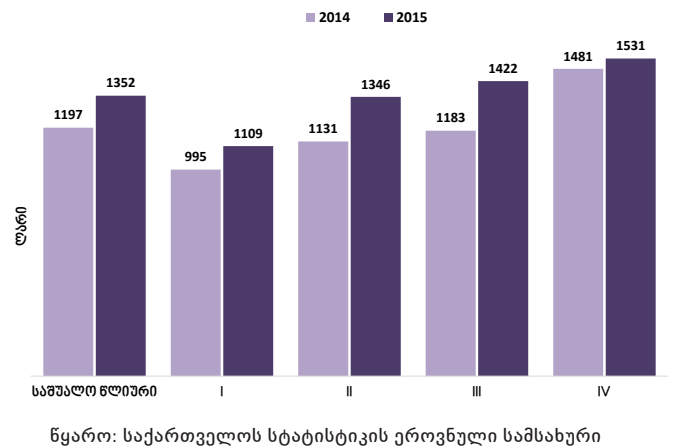
2015 წლის ოთხი კვარტლის მდგომარეობით, მშენებლობაში დასაქმებულია 64.6 ათასი კაცი, რაც 4.6%-ით ჩამოუვარდება წინა წლის მაჩვენებელს.

დასაქმებულთა რაოდენობა მშენებლობის სექტორში, 2014-15



2015 წლის ოთხი კვარტლის მდგომარეობით, მშენებლობაში დასაქმებულთა საშუალოთვიური ხელფასის მოცულობა გაზრდილია და 1 531 ლარს შეადგენს. ხელფასი 2014 წლის შესაბამის მაჩვენებელს 50 ლარით აღემატება.

მშენებლობის სექტორში დასაქმებულთა საშუალოთვიური ფრთხის ანაზღაურება, 2014-15



ძირითადი ეკონომიკური ინდიკატორები	2012	2013	2014	I 2015	II 2015	III 2015	IV 2015	2015
ნომინალური მშპ (მლნ. აშშ დოლარი)	15846.8	16139.9	16507.8	3325.0*	3407.6*	3545.0*	6682.3*	13959.9
მშპ ერთ სულ მოსახლეზე (აშშ დოლარი)	3523.4	3599.6	3680.8	884.5*	913.4*	950.5*	994.7*	3743.1*
მშპ-ს რეალური ზრდა	6.4%	3.3%	4.8%	3.2%*	2.5%*	2.5%*	2.9%*	2.8%*
ინფლაცია	-0.9%	-0.5%	3.1%					4.0%
პირდაპირი უცხოური ინვესტიციები (მლნ. აშშ დოლარი)	911.6	941.9	1 758.4	175.3*	354.7*	489.0*	267.9*	1 351.1
უმუშევრობის დონე	15%	14.6%	12.4%					
საგარეო ვალი (მლნ. აშშ დოლარი)	4739	4202	4200	3989	4181	4195	4315	4315
სიღარიბის დონე (ფარდობით)	22.4%	21.4%	21.4%					

წყარო: საქართველოს სტატისტიკის ეროვნული სამსახური  
საქართველოს ეროვნული ბანკი  
საქართველოს ფინანსთა სამინისტრო

საპროგნოზო\*